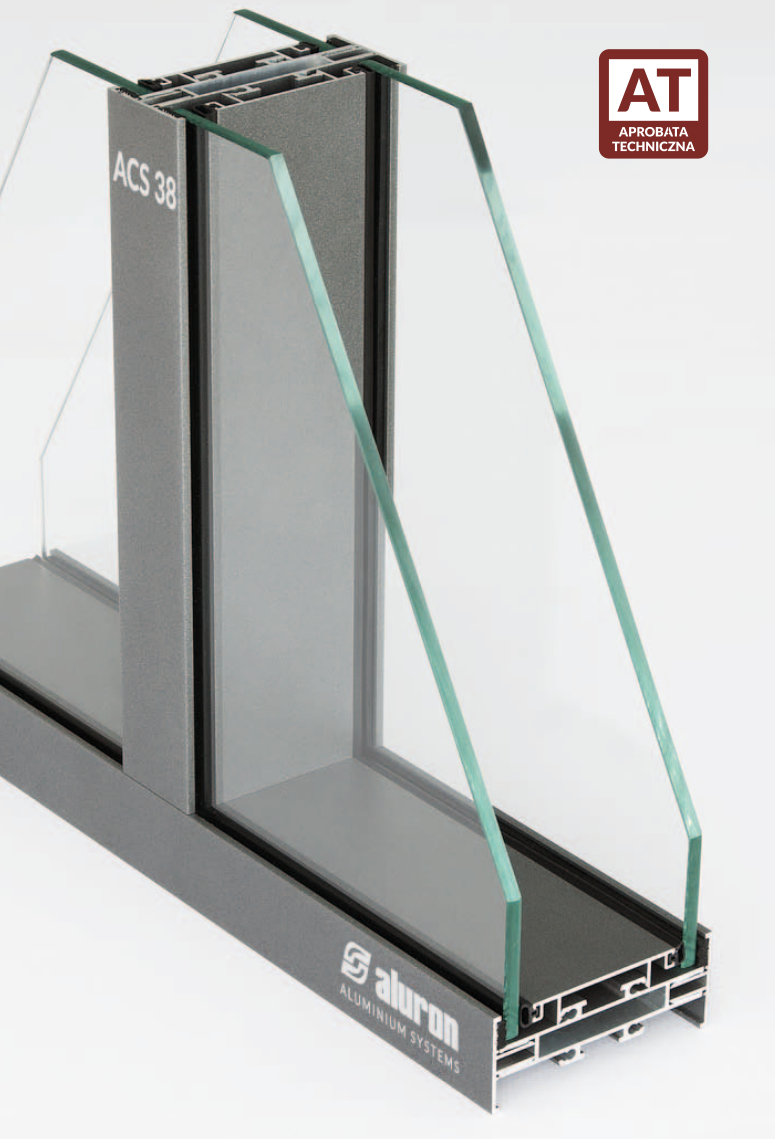


→ ACS 38

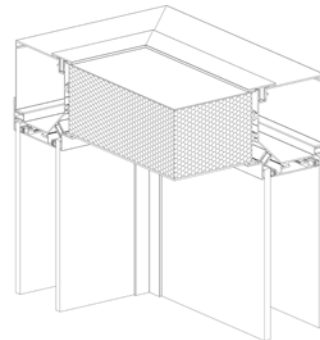
akustyczne ściany działowe

System ACS 38 to nowoczesna konstrukcja akustycznych, nieizolowanych termicznie ścianek, boksów i witryn, przeznaczona do wykonywania smukłych, aluminiowych konstrukcji ścian i przegród wewnętrznych, o wysokich właściwościach użytkowych i estetycznych. System umożliwia zastosowanie różnych konstrukcji drzwiowych z wykorzystaniem najwęższych ościeżnic typu SLIM.

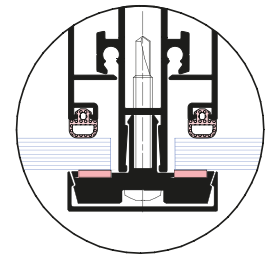


SYSTEM ACS 38 WYRÓŻNIA:

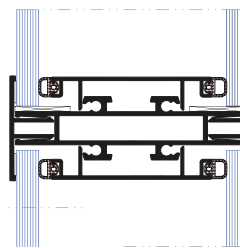
- Maksymalne światło drzwi szklanych – tylko 6 mm w widocznej ościeżnicy
- Smukła zabudowa – słupki o szerokości 38 mm
- Integracja z żaluzjami międzyszybowymi sterowanymi ręcznie lub automatycznie
- III klasa wytrzymałości
- IV klasa eksploatacyjności
- Możliwość stosowania w biurkach klasy A
- Integracja z drzwiami aluminiowymi ACS 50
- System posiada aprobatę techniczną



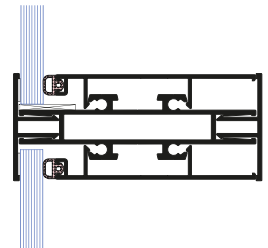
Możliwość budowania zadaszonych boksów



Listwa wzmacniona

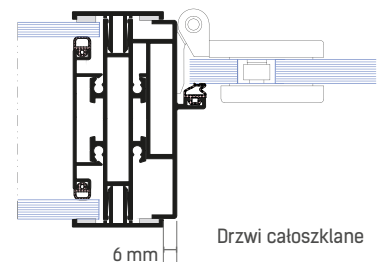
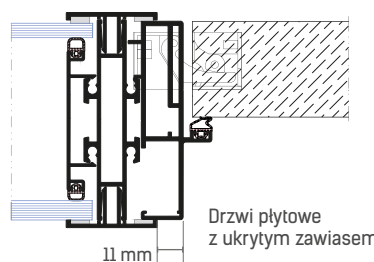
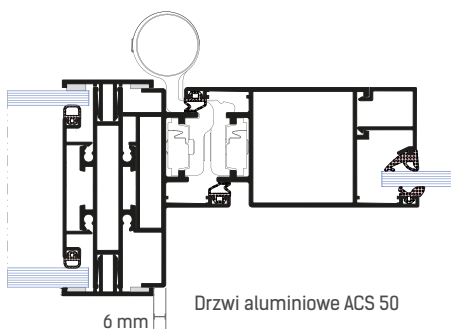


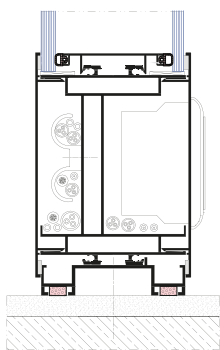
Szklenie podwójne



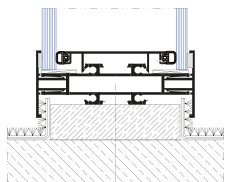
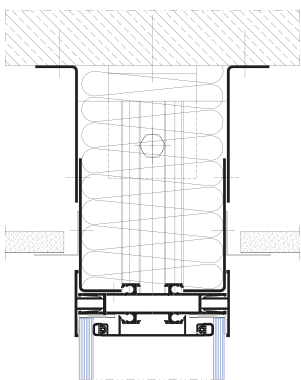
Szklenie pojedyncze

INTEGRACJA ŚCIANKI ACS 38 Z DRZWIAMI





Montaż na posadzce
z profilem pod
okablowanie
i gniazda sieciowe



Montaż strop-strop

→ Wybrane cechy i parametry systemu

Szerokość konstrukcyjna profili	38 mm
Izolacyjność akustyczna	wypełnienia nieprzezierne od 52 dB wypełnienia szklane od 46 dB
Maksymalna wysokość ścian	5300 mm
Maksymalna powierzchnia modułu szkła	do 6,0 m ²
Rozstaw słupków pionowych	do 2500 mm
Szczelność na infiltrację powietrza	0,01 m ³ (mhdaPa) ^{2/3}
Zakres szklenia	5 – 13 mm
Zakres grubości wypełnień nieprzeziernych	5 – 84 mm
Zakres stosowania	kategoria IVb wg ETAG 003