

Maeda MC 285-3

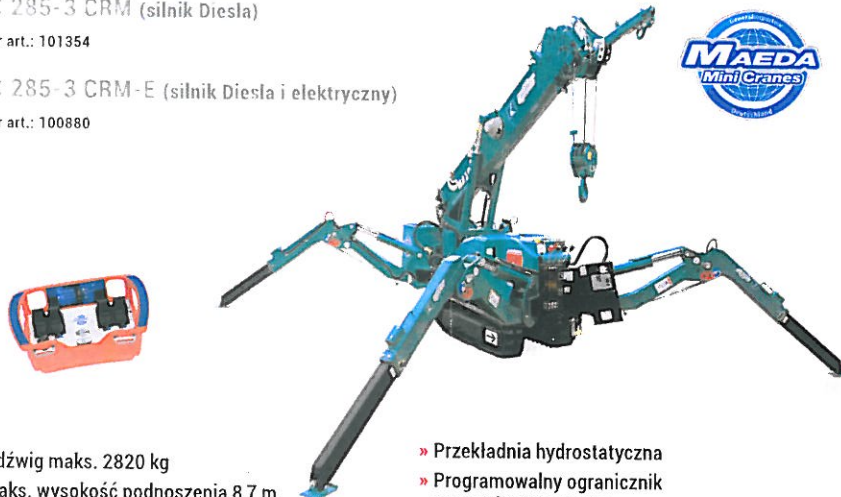
Najbardziej popularny model miniżurawia – do różnorodnych zastosowań

MC 285-3 CRM (silnik Diesla)

L. Nr art.: 101354

MC 285-3 CRM-E (silnik Diesla i elektryczny)

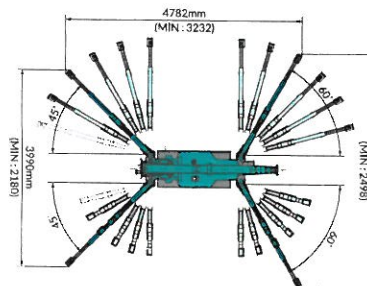
L. Nr art.: 100880



- » Udźwig maks. 2820 kg
- » Maks. wysokość podnoszenia 8,7 m
- » Niewielka szerokość korpusu (750 mm)
- » Alarm ostrzegawczy przed wywróceniem
- » 4-krążkowe / 2-krążkowe zblozce hakowe
- » Opcjonalny hak szperający 300 / 850 kg
- » Rejestrator danych
- » System blokowania wysuwnicy

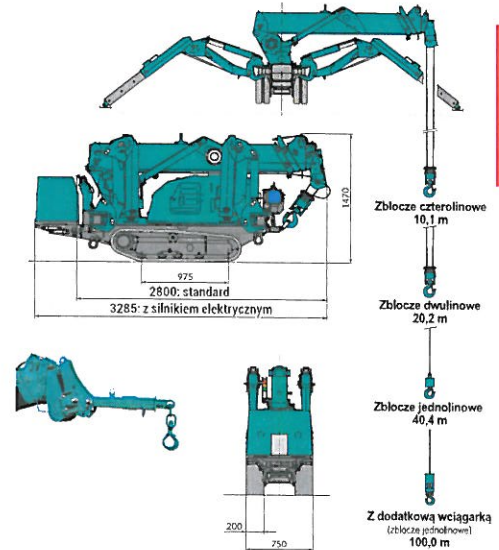
- » Przekładnia hydrostatyczna
- » Programowalny ogranicznik momentu oporowego
- » Niewielki nacisk na podłoże, zdolność manewrowania i stabilność
- » Zdalne sterowanie bezprzewodowe
- » Wysokowydajna wciągarka z hydraulicznym hamulcem tarczowym
- » Opcjonalna wciągarka pomocnicza do prac wykonywanych poniżej 100 m

Wymiary przy wysuniętych wspornikach



DANE TECHNICZNE

Udźwig	maks. 2820 x 1,4 m
Promień roboczy	maks. 8 205 m x 150 kg
Wysokość podnoszenia	maks. 8,7 m x 550 kg
Wymiary	3285 mm x 750 mm x 1470 mm (dł. x szer. x wys.)
Masa	MC 285 CRM: 1990 kg, MC 285 CRME: 2160 kg
Hak	Prędkość: maks. 9,2 m / min (4-krążkowe, 4-warstwowe) zblozce hakowe: 30 kg
Prędkość liny	maks. 37,2 m / min (4 warstwy)
Lina wciągarki	IWRC 6 x Fi (29) Ø 7 mm x 48 m
System teleskopowy	Długość wysięgnika: 2,535 m - 8,575 m Prędkość: 6,04 m / 22 s Typ wysięgnika: W pełni automatyczny, 5-stopniowy, teleskopowy wysięgnik pentagonalny
System podnoszenia	Kąt wysięgnika: 0° - 80°, prędkość: 14 s
System obrotu	Kąt obrotu: 360° bez końca, prędkość: 1,0 obr. / min
System napędu	Prędkość przejazdowa: hydrostatyczna, bezstopnowo do przodu / do tyłu Prędkość transportowa: 0 - 2,2 km/h Zdolność pokonywania wzniesień: 20° Dł. x szer. na podłożu: 975x200 mm (wymiary gąsienicy), nacisk na podłoże: 0,510 kgf / cm ² (0,554 kgf / cm ² CRME)
Silnik Diesla	Model: Yanmar 2TNV70-NMBA Typ 2-cyl., chłodzony wodą, Moc znamionowa: 7,4 kW/2500 obr./min, rozrusznik: elektryczny, zbiornik: Diesel / 12 l
Silnik elektryczny (opcjonalnie)	Typ: całkowicie zhermetyzowany silnik elektryczny chłodzony wentylatorem: 7,5 kW, 4-fazowy, 380 V
Ogranicznik momentu oporowego (opcjonalnie)	Skonstruowany specjalnie do żurawia Maeda, z całkowicie programowalnym obszarem roboczym
Wyposażenie seryjne	Licznik roboczo-godzin, zdalne sterowanie bezprzewodowe, czarne gąsienice gumowe, hydrauliczne zawory bezpieczeństwa, wskaźnik poziomowania, alarm ostrzegawczy przed wywróceniem, wyłącznik awaryjny, ogranicznik momentu oporowego, robocza lampa ostrzegawcza, rejestrator danych, 4-krążkowe/2-krążkowe zblozce hakowe, ogranicznik obrotu, odbiornik fal radiowych
Opcjonalnie	Białe gąsienice gumowe, 1-krążkowe/2-krążkowe zblozce hakowe, hak szperający 300/850 kg, ogrzewanie układu silnikowego, hydraulicznego, dodatkowa pomocnicza wciągarka 900 kg



Na wykresie promienia roboczego przedstawiono całkowite obciążenie znamionowe łącznie z wystęgiem wysięgnika.

